

## ГАРАНТИЙНЫЙ ТАЛОН

### ТРУБА МЕТАЛЛОПОЛИМЕРНАЯ HENCO RIXc

№	Наименование продукта	Количество, метры		
		16x2	20x2	26x3
1	HENCO RIXc (PE-Xc/AL/PE-Xc)			
2				
3				
4				
5				

Дата продажи \_\_\_\_\_

Штамп или печать

Продавец \_\_\_\_\_

торгующей организации

Гарантийный срок на изделие составляет 10 лет с даты продажи.  
При предъявлении претензий к качеству товара Покупатель предоставляет следующие документы:

1. Заявление в произвольной форме, в котором указываются:
  - Название организации или Ф.И.О. покупателя;
  - Фактический адрес покупателя и контактный телефон;
  - Название и адрес организации, производившей монтаж;
  - Краткое описание параметров системы, в которой использовалось изделие;
  - Краткое описание дефекта.
2. Акт гидравлических испытаний системы.
3. Документ, подтверждающий покупку изделия (накладная, товарный чек).

Покупатель обращается в компанию, где данная продукция была приобретена. Обращение дополнительно дублируется в электронном виде по адресу: [ServiceRussia@henco.pro](mailto:ServiceRussia@henco.pro)

В случае необоснованности претензии затраты на диагностику и экспертизу изделия оплачиваются Покупателем.

## ТЕХНИЧЕСКИЙ ПАСПОРТ ИЗДЕЛИЯ



Производитель: Henco NV, Toekomstlaan 27, 2200 Herentals, BELGIUM,  
<https://henco.pro>



**ТРУБЫ НАПОРНЫЕ МНОГОСЛОЙНЫЕ  
МЕТАЛЛОПОЛИМЕРНЫЕ  
HENCO RIXc  
(PE-Xc/AL/PE-Xc)**

**СЕРТИФИКАТ СООТВЕТСТВИЯ  
№ РОСС RU С-ВЕ.АД85.В.00611/24 от 20.09.2024**

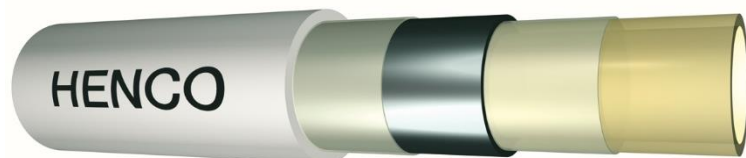
**2024**

Настоящий эксплуатационный документ содержит сведения о конструкции, характеристиках изделия, указания, необходимые для правильной и безопасной эксплуатации изделия, а также сведения, удостоверяющие гарантии изготовителя. Паспорт составлен в соответствии с межгосударственным стандартом ГОСТ 2.601-2013.

### 1.1. Назначение изделия

Многослойные металлополимерные трубы HENCO RIXc являются трубами универсального применения. Трубы применяются в системах питьевого и хозяйственно-питьевого назначения, холодного и горячего водоснабжения, отопления, тёплых полов, а также в качестве технологических трубопроводов, транспортирующих жидкости, не агрессивные к материалам трубы.

### 1.2 Состав изделия



Многослойная металлополимерная труба HENCO RIXc состоит из сваренной встык алюминиевой трубы с внутренним и внешним слоями из сшитого полиэтилена PE-Xc, полученного экологически безопасным электронным методом сшивки. Слои соединены друг с другом с помощью высококачественного клея. Труба может поставляться предварительно изолированной или помещенной в защитную гофру.

### 1.3 Технические данные

Параметры трубы	HENCO RIXc		
	16x2	20x2	26x3
Внутренний диаметр, мм	12	16	20
Максимальная рабочая темп-ра, °C*	95		
Максимальное рабочее давление, бар	10		
Класс эксплуатации (ГОСТ Р 53630-2015)	1-5, XB		
Коэфф-т теплопроводности, Вт/м*К	0,43		
Коэфф-т теплового расширения, мм/м*К	0,025		
Шероховатость внутренней поверхности трубы, мкм	7		
Козэффициент диффузии кислорода, г/(м <sup>3</sup> .сут)	0		
Минимальный радиус изгиба с помощью: внешней пружины /внутренней пружины	5xD/ 3xD**	5xD/ 3xD	5xD/ 3xD
Минимальная степень сшивки	60%		
Масса нетто, кг/м	0,101	0,129	0,249
Объем вмещающей воды, л/м	0,113	0,201	0,314
Срок службы	50 лет		

\* В соответствии с классом эксплуатации по ГОСТ Р 53630-2015.

\*\* С применением трубогиба Henco BM-16 возможен радиус изгиба 2xD для труб 16x2.

### 1.4 Транспорт и хранение

При железнодорожных и автомобильных перевозках бухты труб допускаются к транспортировке только в крытом подвижном составе.

Во избежание повреждения труб их следует укладывать на ровную поверхность, без острых выступов и неровностей. Сбрасывание труб с транспортных средств не допускается.

Хранение труб должно производиться по условиям 5 (ОЖ4), раздела 10 ГОСТ 15150-69 в проветриваемых навесах или помещениях. Трубные бухты допускается хранить в штабелях высотой не более 3м. При хранении трубы должны быть защищены от воздействия прямых солнечных лучей и осадков.

### 1.5 Монтаж

Монтаж должен производиться в соответствии с требованиями производителя и руководящих отраслевых стандартов СП 60.13330.2020, СП 40-103-98, СП 41-102-98, СП 40-102-2000, СП 30.13330.2020, СП 73.13330.2016.

Нельзя использовать трубы, имеющие складки и повреждения, не допускаются сплющивания и переломы трубы в процессе монтажа. Поврежденный участок необходимо вырезать (возможно применение ремонтных фитингов). Для защиты трубы рекомендуется применять защитную гофру марки Henco. При помещении трубы в стяжку необходимо применение защитной гофры или теплоизоляции для предотвращения перегрева пола. Необходимо предусматривать компенсацию температурного расширения труб.

### 1.6 Эксплуатация

Трубы Henco RIXc должны эксплуатироваться в соответствии со своим классом по ГОСТ Р 53630-2015. Не допускается применение данных труб в помещениях категории «Г» по пожарной опасности; в помещениях с источниками теплового излучения с температурой поверхности выше 150°C; в системах центрального отопления с элеваторными узлами; для расширительного, предохранительного, переливного и сигнального трубопроводов (СП 41-102-98). Не допускается открытая прокладка трубы без защиты от УФ излучения.

### 1.6 Утилизация

Утилизация изделия производится в соответствии с законами РФ от 04 мая 1999 г. №96-ФЗ «Об охране атмосферного воздуха», от 24 июня 1998 г. №89-ФЗ «Об отходах производства и потребления», от 10 января 2002 г. №7-ФЗ «Об охране окружающей среды», а также другими российскими и региональными нормами, актами, правилами, распоряжениями и пр., принятыми во исполнение указанных законов.

### 1.7 Гарантийные обязательства

- Изготовитель гарантирует соответствие изделия требованиям безопасности, при условии соблюдения потребителем правил использования, транспортировки, хранения, монтажа и эксплуатации.

- Гарантия распространяется на все дефекты, возникшие по вине завода-изготовителя.

- Гарантия не распространяется на дефекты, возникшие в случае нарушения паспортных режимов хранения, монтажа, испытания, эксплуатации и обслуживания изделия, ненадлежащей транспортировки и погрузочно-разгрузочных работ.